

Ян Давидс де Хем
(1606-1684)
«Цветочный букет в
стеклянной вазе»
2-я четверть XVII

«...повседневные вещи
обладают скрытым
значением, а за всяким
изображением должен
стоять моральный
урок...»

Жан Кальвин
(1509 — 1564)

Ева Гонсалес (1849-1883)
Les Pivoines et le hanneton. 1871/1872 г.



Букет цветов
1874, 27.5×35.2 см





Микеланджело
Давид, 1501-1504
Мрамор. Высота:
5,17 м
Академии изящных
искусств во
Флоренции.



«manus fortis»

«попытка
политической магии»

Ист. Александр
Макаров, лекция
«Аби Варбург»



Микеланджело (1475-1564) Пьета 1500







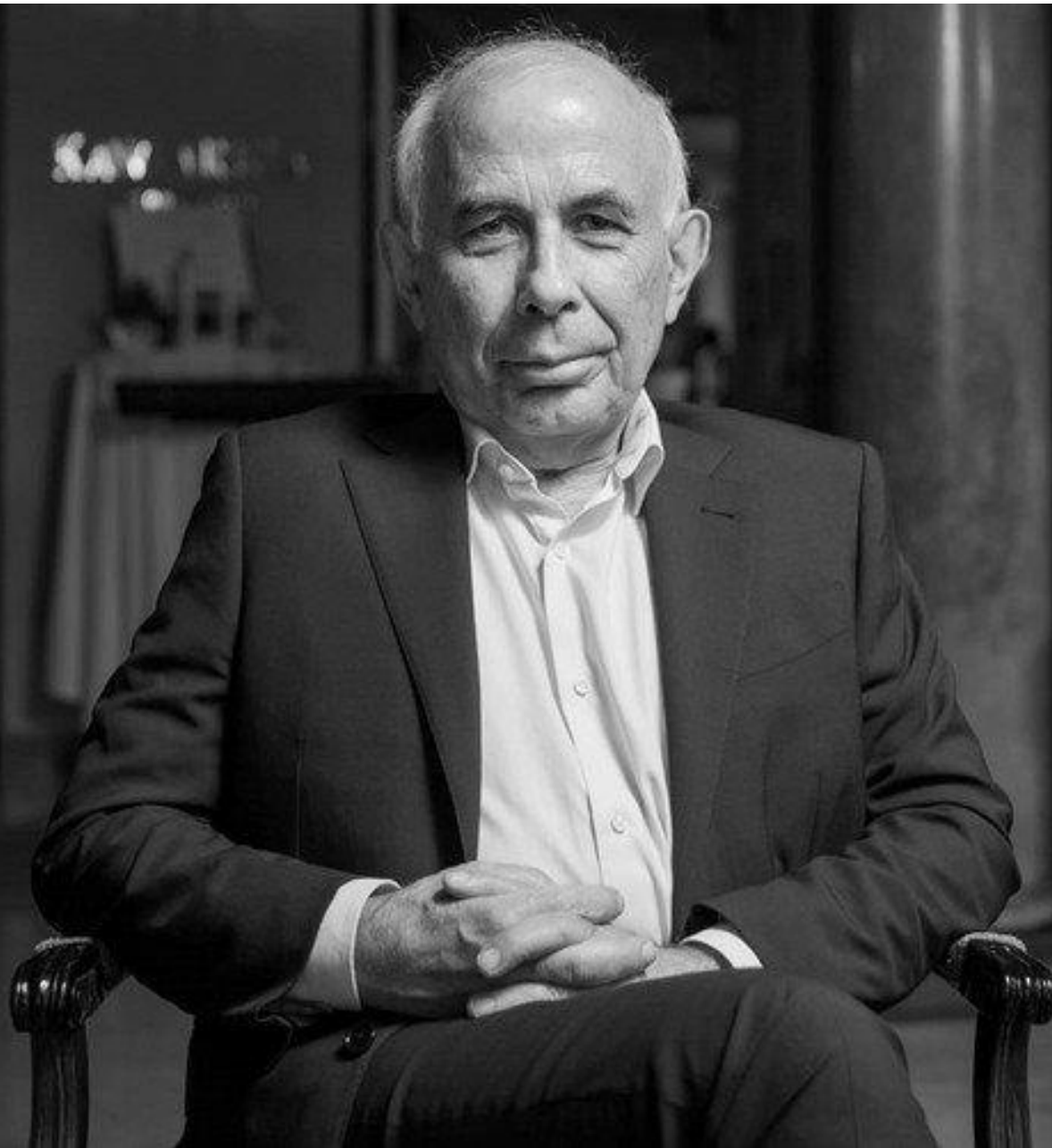
«О дева мать, дочь своего же сына»
(Рай, 33:1) Данте

(...) Того, кто скорбь приял один
За всех, кто есть наш господин,
Тебе — отец, супруг и сын теперь,
О ты, ему жена, и мать, и дочь.

Джованни Баттиста Строцци
Старший



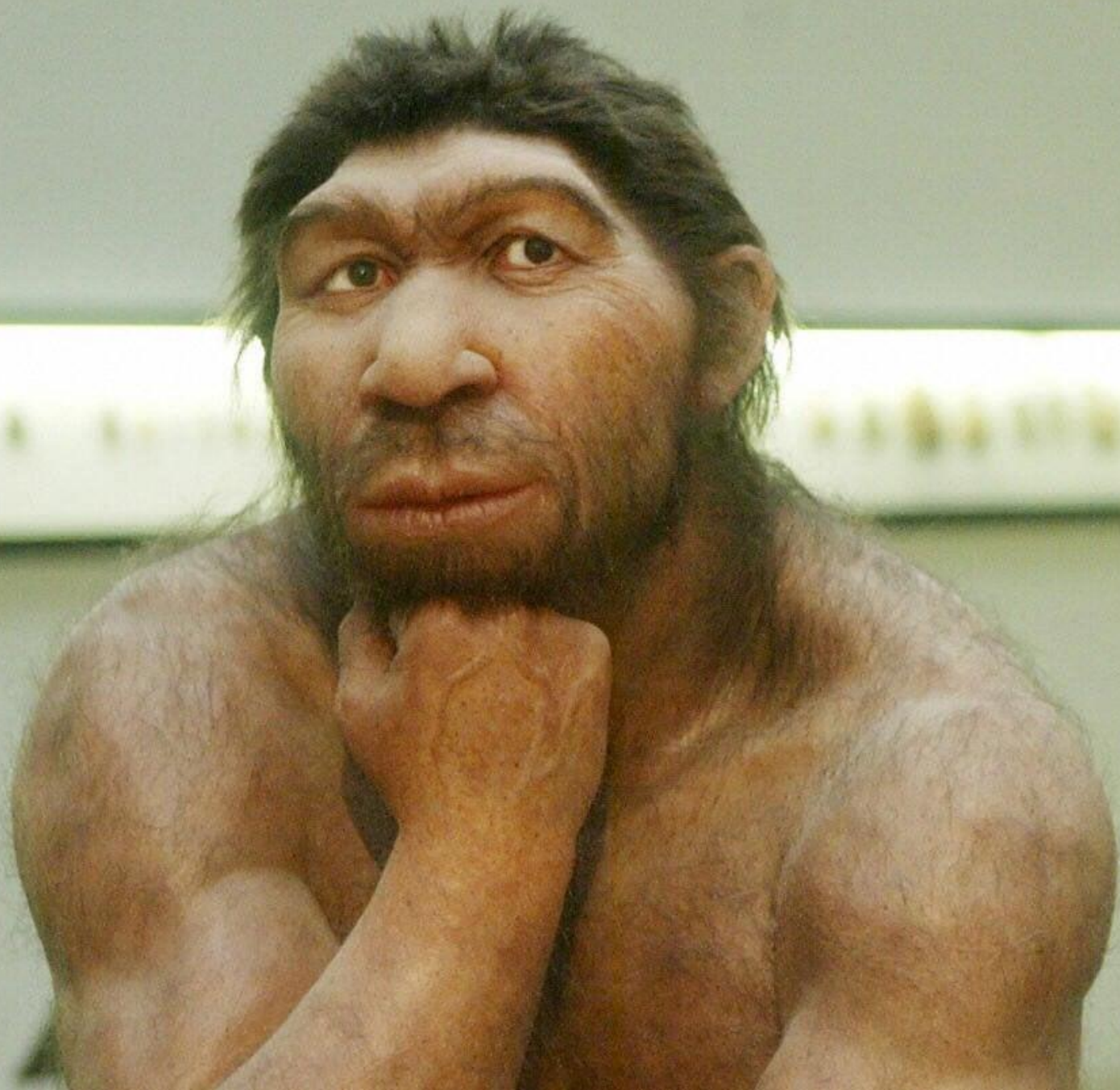
Концепция нейроэстетики была создана в 1999 году Семиром Зеки, профессором факультета нейронаук и воображения Университетского колледжа в Лондоне.

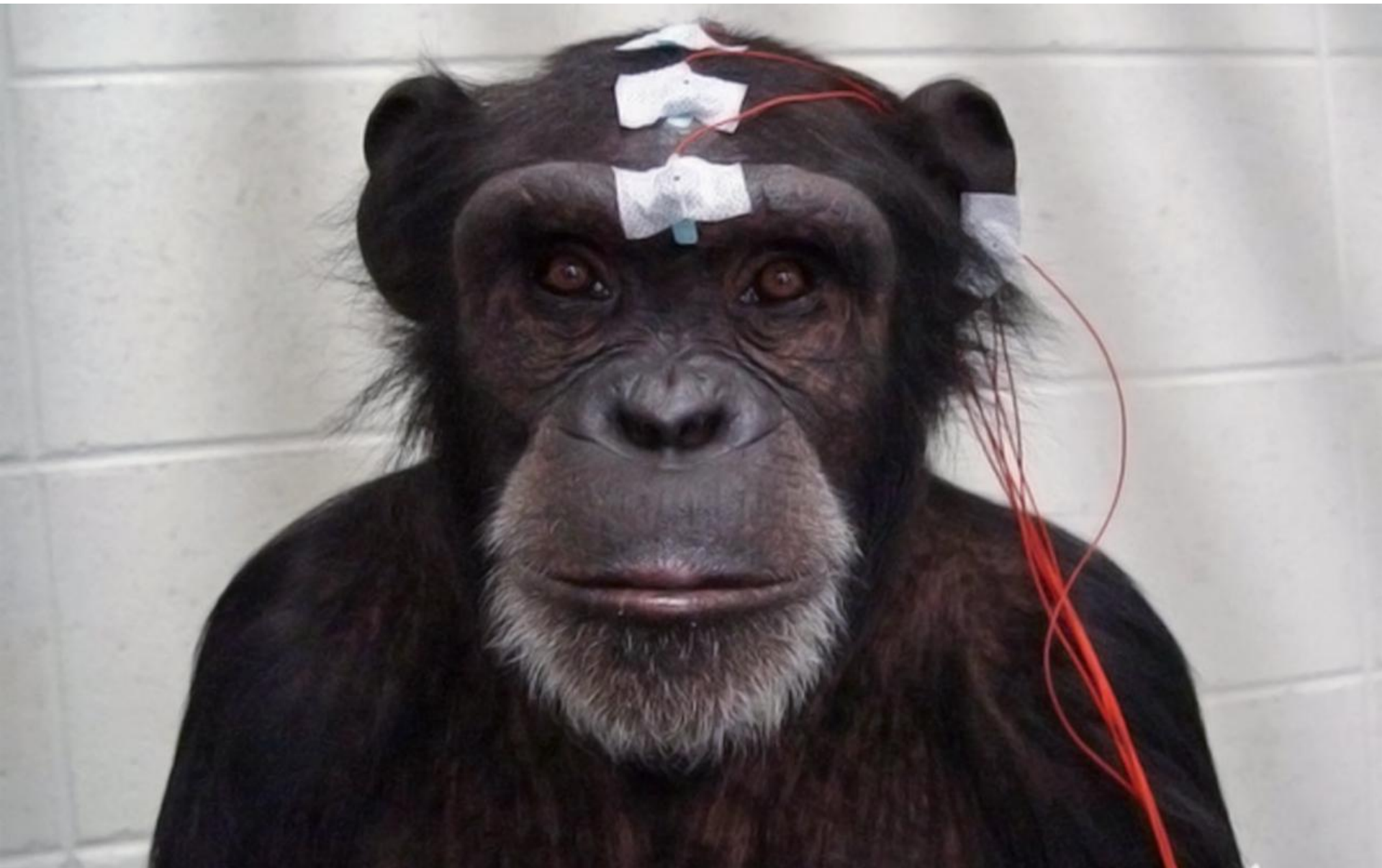






Реконструкция облика
африканского
австралопитека.
Обитали в Южной Африке от
3.5 до 2.5 миллионов лет
назад.





Функциональная магнитно-резонансная томография (фМРТ)

«...Художник в некотором смысле, как и нейробиолог, исследует потенциал мозга и его возможности, только художник использует другие приемы. То, как произведения искусства пробуждают в нас эстетическое переживание, может быть осмыслено в полной мере лишь с помощью нейробиологической терминологии. Понимание этого процесса на сегодняшний день представляется современной науке вполне достижимым» Семир Зеки 2009 год



- Потребности

- Адекватность
работе
сенсорных
систем

- Зеркальные
системы мозга

- Новизна

Павел Васильевич Симонов (психофизиолог, биофизик и психолог, 1926-2002)

Витальные («жизненно необходимые»)

Пищевые и питьевые.

Пассивно-оборонительные (страх, тревожность).

Активно-оборонительные (агрессия).

Гомеостатические (дыхание, кровообращение, терморегуляция, сон и бодрствование).

Экономия сил («рефлексы лени»).

Груминг («уход за телом»).

Зоосоциальные («внутривидовое взаимодействие»)

Половое поведение.

Материнское (родительское) поведение.

«Детское» поведение (стремление к контакту с родителем).

Территориальное поведение («защита от перенаселения»).

Иерархическое поведение (стремление к лидерству и стремление подчиняться вожаку).

Реакции сопереживания («перенос» на себя эмоций, испытываемых другой особью).

Саморазвития («направлены в будущее»)

Исследовательская: сбор новой информации, «любопытство».

Подражательная: «делай, как...».

«Рефлекс свободы» (преодоление ограничений).

Игровая (тренировка двигательных навыков).

Потребности

- Витальные

Еда и питье

Беги\борись

Спи

Ленись

Помойся и причешись

- Саморазвития

Исследуй

Учись подражая

Играй

Будь свободен

- Зоосоциальные

Люби

Заботься

Жди заботы

Охраняй территорию

Борись за лидерство или
подчиняйся

Сопереживай

Мэри Кассат (1844-1926)
" Дети на пляже". 1884 г.

**Зоосоциальные
(«внутривидовое
взаимодействие»)**

Материнское (родительское)
поведение.
«Детское» поведение
(стремление к контакту с
родителем).





Мэри Кассат (1844-1926)
"Первая ласка ребенка".
1890 г.

Рон Мьюек (Ron Mueck) род. 1958









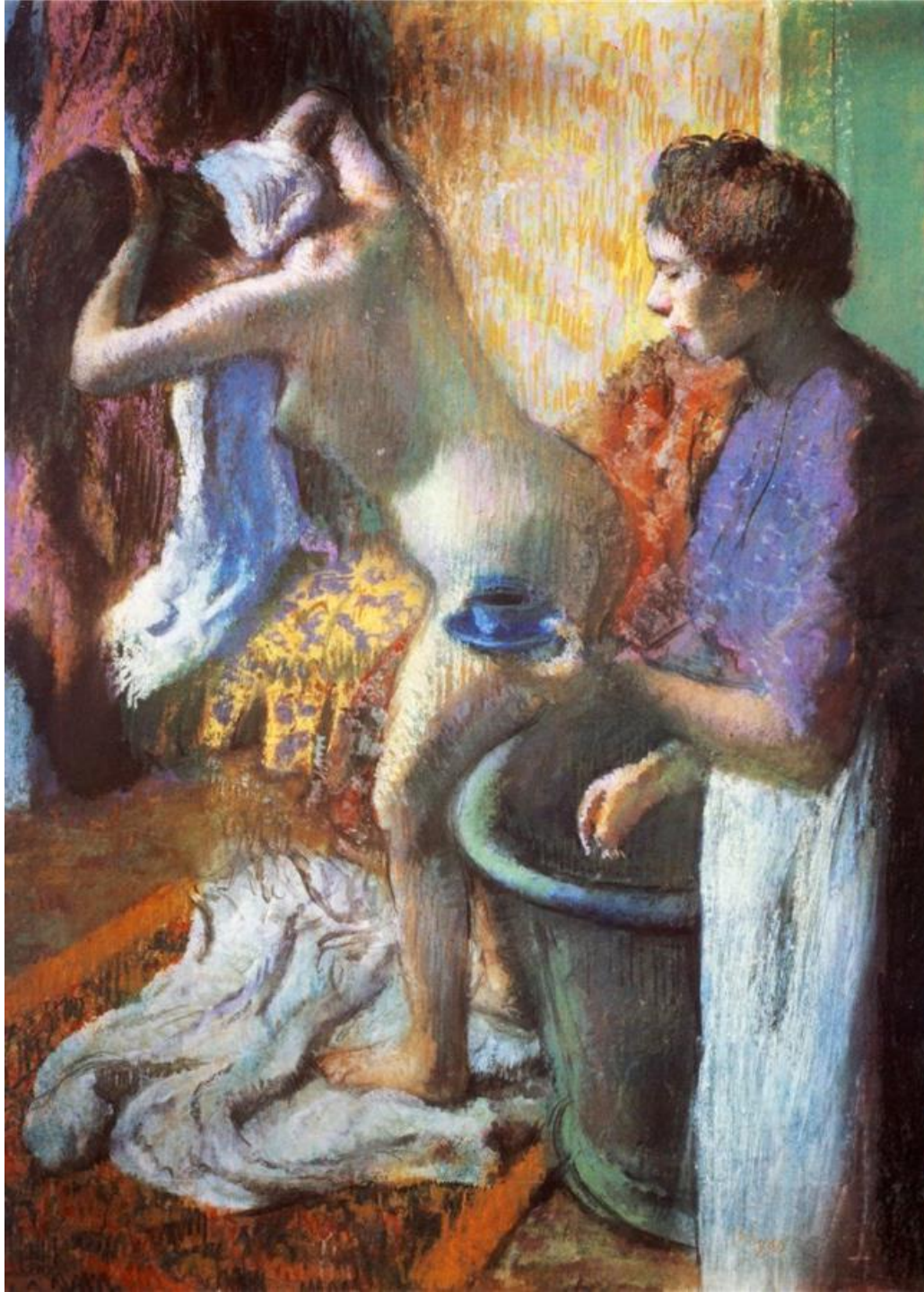
ЧЕБУРАШКА

ТРЕЙЛЕР

6+



Герард Терборх
(1617–1681)
Мать, причесывающая
волосы ребенку.
Около 1652–1653.
Дерево, масло. 33,5x29



Эдгар Дега (1834-1917)
Чашка чая
(Завтрак после купания)
1883

**Витальные («жизненно
необходимые»)**

Груминг («уход за телом»).



Ева Гонсалес
(1849-1883)
«За туалетом»

Александр Герасимов
(1881-1963) «Баня» 1938





Казанчан Корюн
Геворкович (1920-
1991). «В новом
доме». Период
создания: 1965-1973 гг.

Актриса Тильда Суинтон на выставке
Tilda Swinton: The Maybe в нью-йоркском MoMA.
Витальные («жизненно необходимые»)
Экономия сил («рефлексы лени»).



Пабло Пикассо (1881-1973)
"Спящие крестьяне" 1919



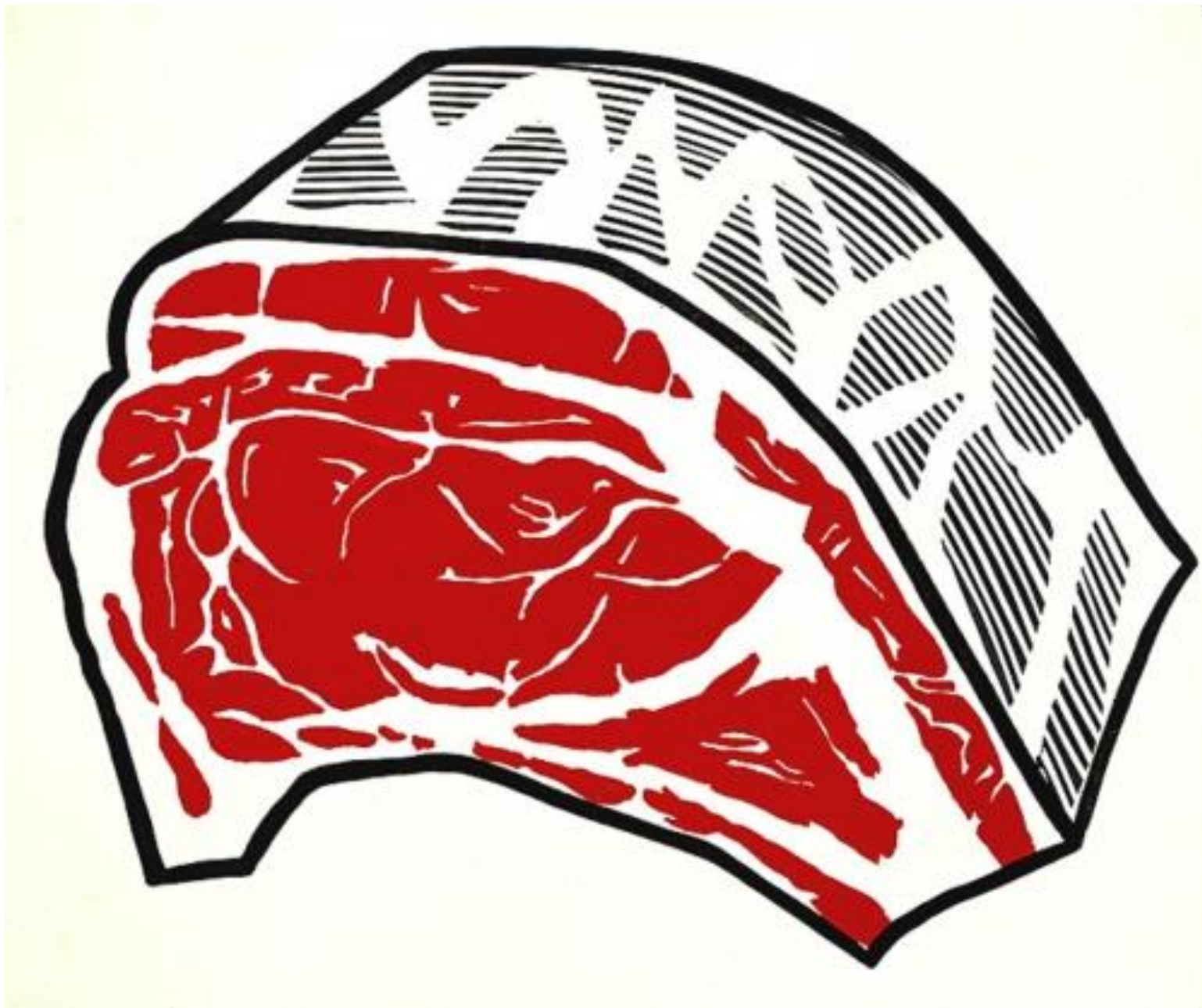


KALF, Willem
Dutch painter
(b. 1622,
Rotterdam, d.
1693, Amsterdam)
Still-Life with a
Nautilus Cup
1662
Oil on canvas, 79 x
67 cm
Museo Thyssen-
Bornemisza,
Madrid

Эрро (Гудмундер Гудмундсон) «Продовольственный пейзаж» (1964)



Рой Лихтенштейн. Мясо 1962 год





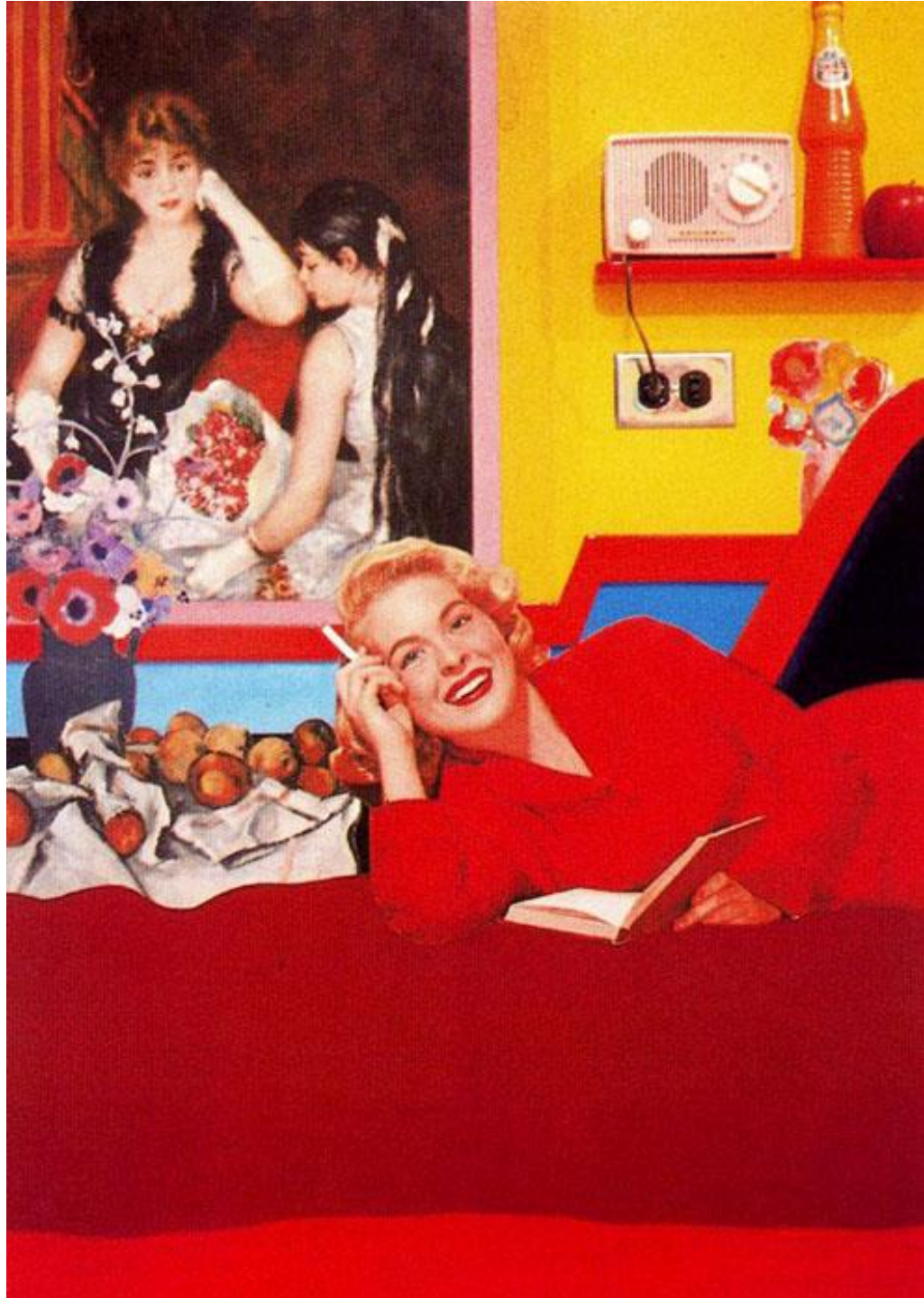
Том Вессельман (1931– 2004)
Still Life



Том Вессельман (1931– 2004)
Still Life



Том Вессельман (1931– 2004)







Группа «Синие носы»
Кухонный супрематизм, 2005

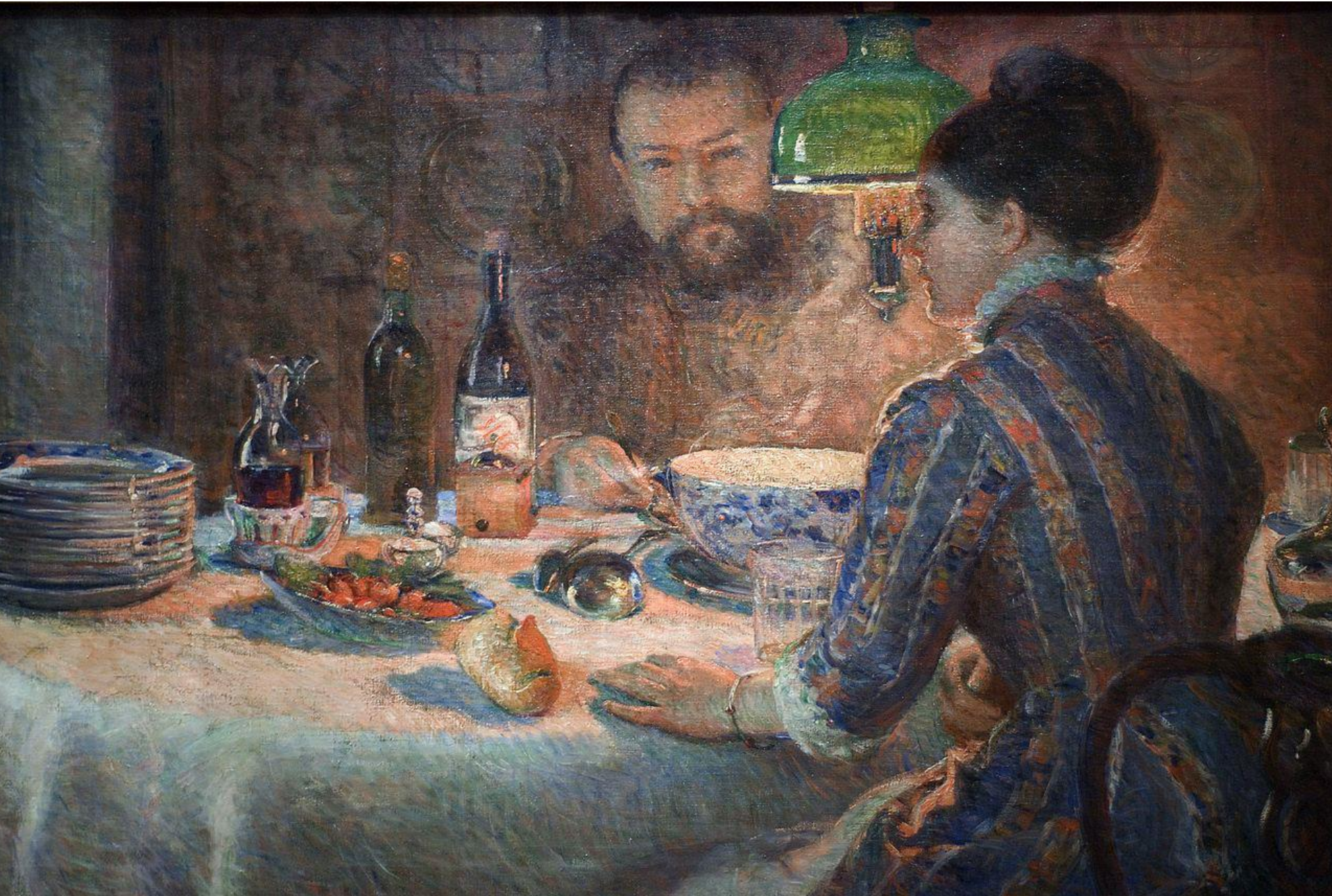




Йоханес (Ян)
Вермеер
(1632–1675)
«У сводни» 1656

**Зоосоциальные
(«внутривидовое
взаимодействие»)
Половое поведение.
Иерархическое
поведение
(стремление к
лидерству и
стремление
подчиняться
вожаку).**

Мари Бракемон (1840-1916)
«Под лампой» 1887

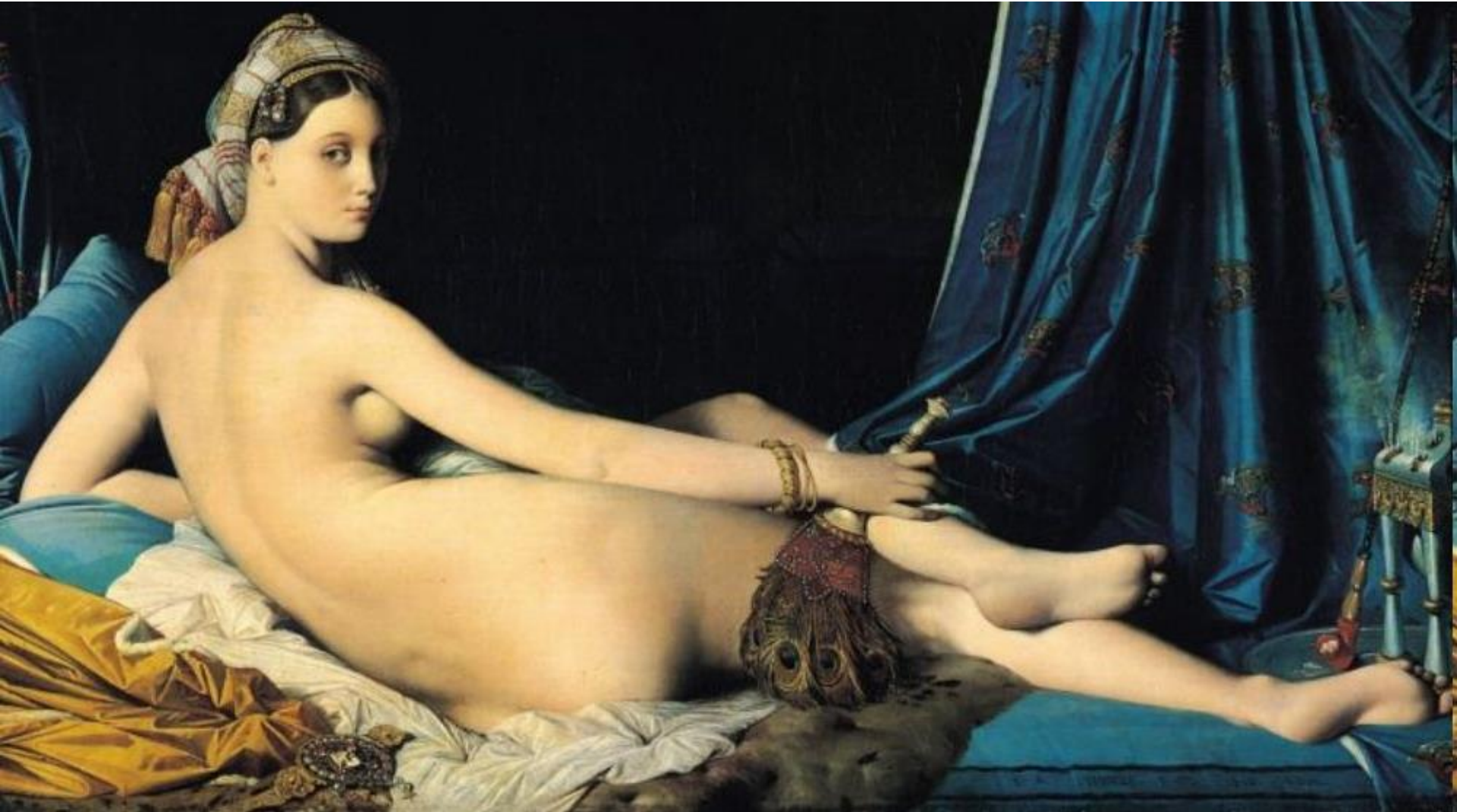


Жан Огюст Доминик Энгр (1780-1867)

Большая одалиска. 1814

Зоосоциальные («внутривидовое взаимодействие»)

Половое поведение



Питер Пауль Рубенс, Ян Брейгель.
Адам и Ева в раю.



Николай Васильевич Овчинников (1918 — 2004)
После смены. Строители Чебоксарской ГЭС, 1979 год.



Дмитрий Михайлович Некрасов, 1960
На закате



Ирина Ивановна Витман (1916 — 2012)
После смены, 1961



Том Вессельман (1931– 2004)
Self-portrait drawing





Питер Янсен Элинга
(1623-1682)
«Комната в
голландском доме»

**Зоосоциальные
(«внутривидовое
взаимодействие»)
Территориальное
поведение («защита
от перенаселения»).**

«Веселье в семье художника»
'Как поют старики, так играют молодые'
Около 1668-1670, 134×163 см Маурицхёйс



Ян Ван Дер Хейден
(1637-1712)



Франс Снейдерс.1(579-1657) Кладовая (до 1636) (Мадрид, Прадо)
Витальные («жизненно необходимые»)
Пищевые и питьевые. Пассивно-оборонительные (страх, тревожность).
Активно-оборонительные (агрессия).



Натюрморт с обезьянкой, котом и белкой (Вена, Коллекция Гогенбухау)



Франс Снейдерс (1579-1657)
«Натюрморт с белкой»





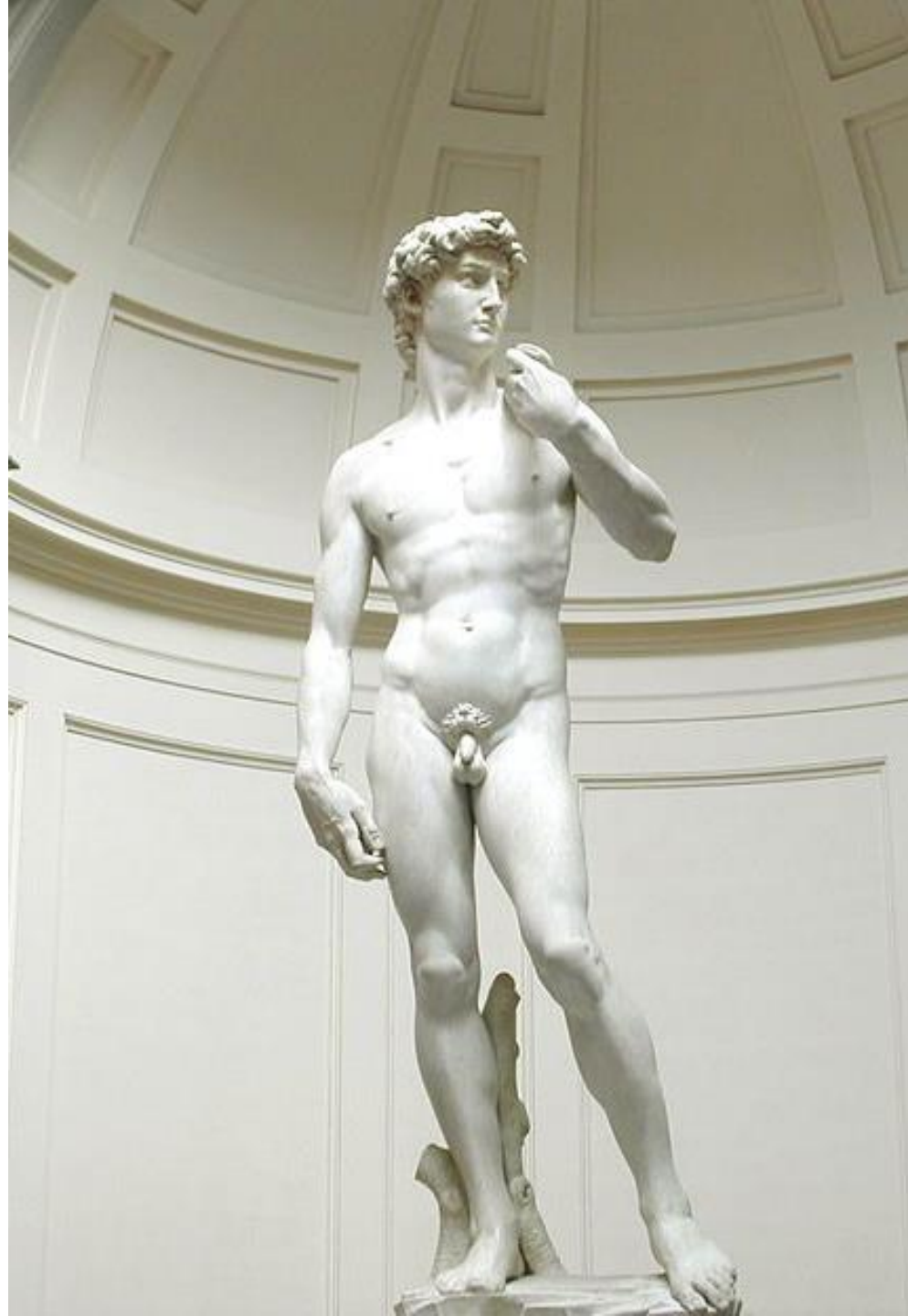
Франсиско Гойя
(1746—1828)
Портрет герцогини Альба .
1797

**Зоосоциальные
(«внутривидовое
взаимодействие»)**

Половое поведение.

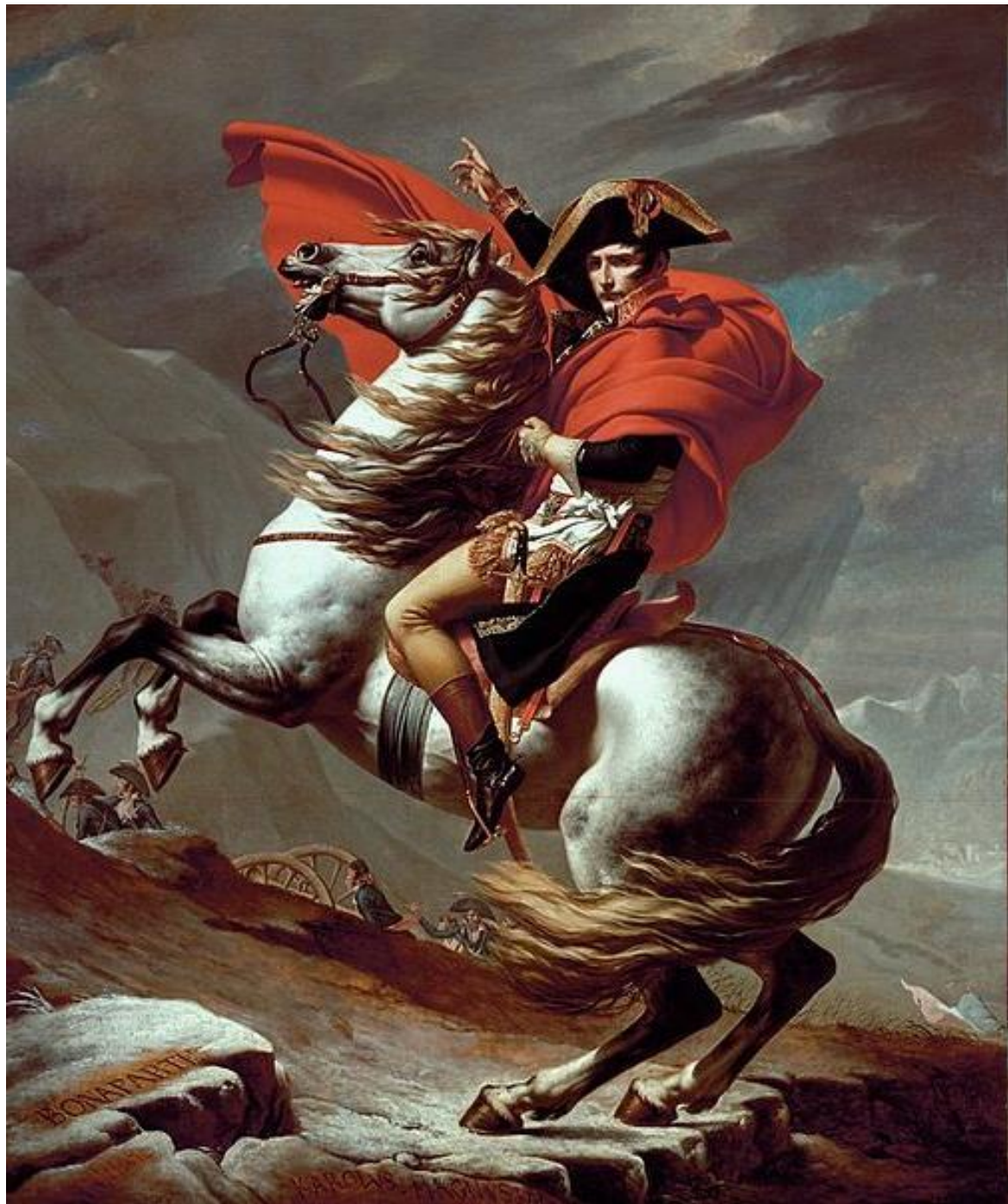
Территориальное поведение
(«защита от перенаселения»).

Иерархическое поведение
(стремление к лидерству и
стремление подчиняться
вожаку).



Микеланджело
Давид, 1501-1504
Мрамор.
5,17 м
Академия изящных
искусств
Флоренция





Жак Луи Давид
(1748-1825)
«Наполеон на перевале
Сен Бернар»
1800
Мальмезон. Париж



Левицкий Дмитрий
Григорьевич
Портрет Екатерины II
в виде
законодательницы в
храме богини
Правосудия
Начало 1780-х
Холст, масло
110 x 76,8

Иван Крамской (1837-1887) Неизвестная, 1883





Иссаак Бродский рядом с картиной «В.И. Ленин на Волховстрое»



Бродский Исаак (1884-1939)
«М.В.Фрунзе на маневрах»
1929

Посетитель выставки картин Александра Герасимова в Историческом музее на фоне работы «Ленин на трибуне». Фото: Виталий Белоусов / Sputnik / Scanpix





«Девушка с веслом» (2-й вариант)
в ЦПКиО им. Горького И. Д. Шадр
Девушка с веслом. 1936
Бетон. Высота 8 м
ЦПКиО имени Горького, Москва

Хельмут Ньютон







**Зоосоциальные
(«внутривидовое
взаимодействие»)**

Половое поведение.
Иерархическое
поведение
(стремление к
лидерству и
стремление
подчиняться
вожаку).

Потребности

- Витальные

Еда и питье

Беги\борись

Спи

Ленись

Помойся и причешись

- Саморазвития

Исследуй

Учись подражая

Играй

Будь свободен

- Зоосоциальные

Люби

Заботься

Жди заботы

Охраняй территорию

Борись за лидерство или
подчиняйся

Сопереживай











Джозеф Райт
Эксперимент над птицей в насосе (1768)





Каспар Давид Фридрих
(1774—1840)
Странник над облаками
1817—1818



LONG LIVE DRIVING

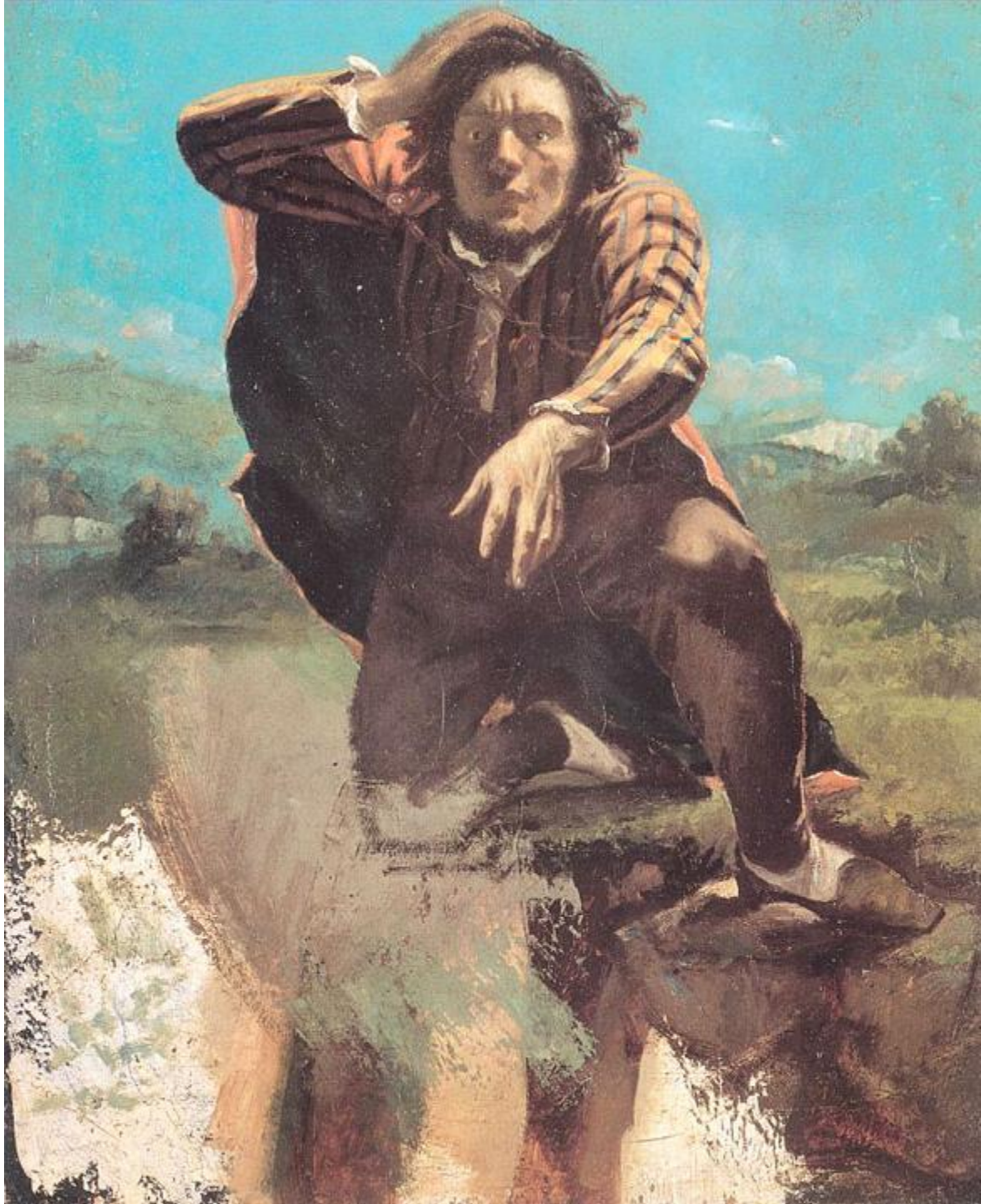
TWO AWARDS FOR KIA STINGER DIGITAL ADVERTISING CAMPAIGN



red dot design award

Пабло Пикассо (1881-1973) "Женщины, бегущие по пляжу"
1922 , Музей Пикассо, Париж





Гюстав Курбе
(1819-1887)
"Отчаяние
Человек, бегущий в
страхе)".
1843-1844 гг

Делакруа Эжен (1798—1863)
Свобода, ведущая народ (Свобода на баррикадах) . 1830





Панафинейская
амфора.
Рисунок вазописца
Евфилета?
Около 530 года до н. э.
The Metropolitan
Museum of Art

Курт Левин (1890-1947)







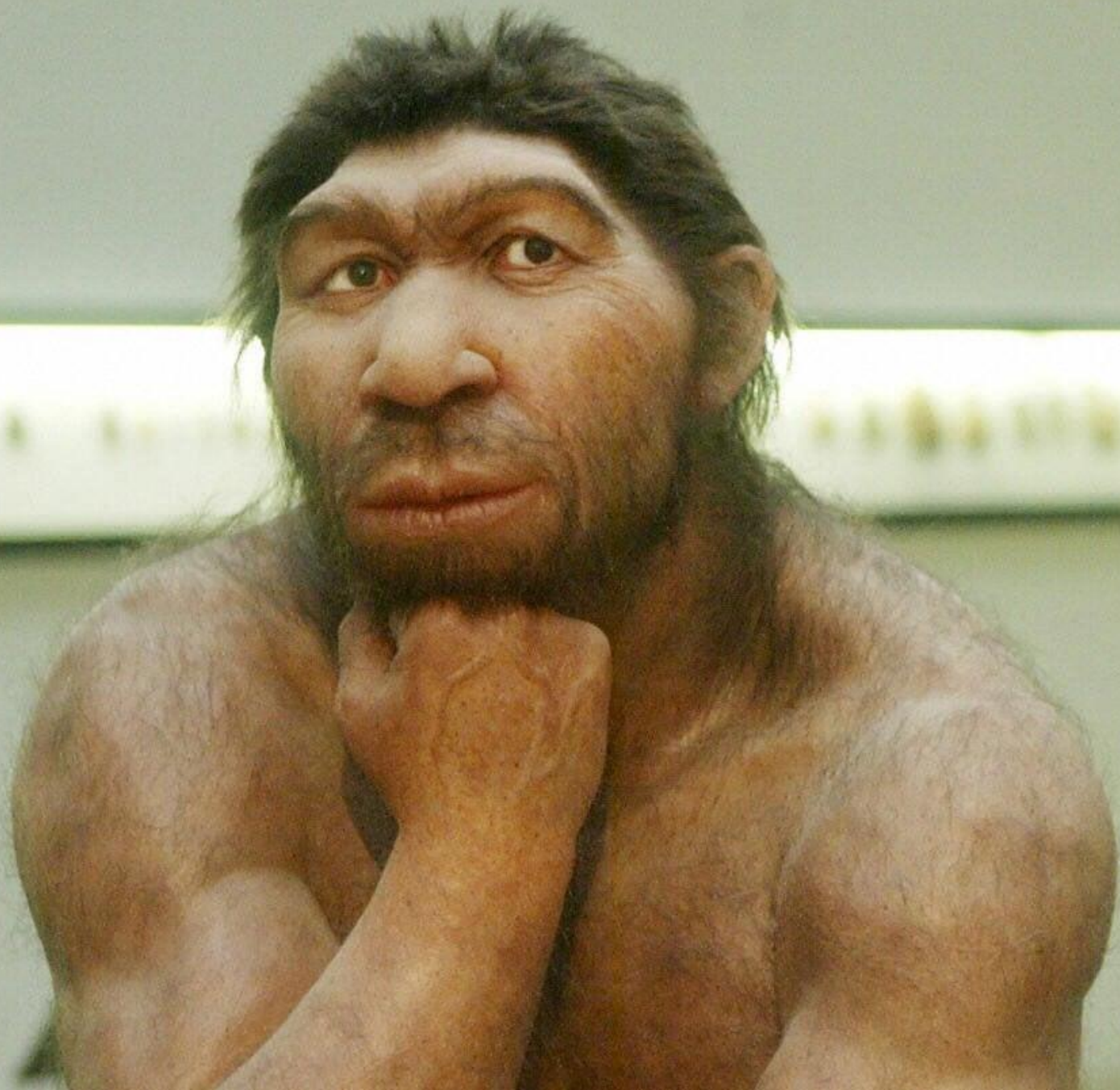
Реконструкция облика
африканского
австралопитека.
Обитали в Южной Африке от
3.5 до 2.5 миллионов лет
назад.

Галька из
Макапанската . ЮАР 250 граммов
от 3.5 до 2.5 милиониов лет назад.



Реконструкция неандертальских мужчины и женщины.
Неандертальский музей, Меттман, Германия







Реконструкция облика
кроманьонца
40—10 тысяч лет назад
Фото с
выставки Lascaux III в
Бордо.
автор Elizabeth Daynès.

Альтамира (Испания)

Обнаружена в 1879. Возраст ок 18-15 тыс.лет до н.э.









**Движущие
силы**

**Текущее или
желаемое
состояние**

**Сдерживающие
силы**

Рембрандт Харменс ван Рейн. Ослепление Самсона. 1636 г.
Штеделевский художественный институт, Франкфурт на Майне



Питер Пауль Рубенс. Самсон, разрывающий пасть льва. 1615-16 гг.
Собрание Виллар-Мир, Мадрид.





Рубенс Питер Пауэл
(1577—1640)
«Святой Георгий и
дракон»
1606-1607, Музей Прадо,
Мадрид





Оценить среду с позиции удовлетворения базовых потребностей

- **Витальные**

Еда и питье

Беги\борись

Спи

Ленись

Помойся и причешись

- **Саморазвития**

Исследуй

Учись подражая

Играй

Будь свободен

- **Зоосоциальные**

Люби

Заботься

Жди заботы

Охраняй территорию

Борись за лидерство или подчиняйся

Сопереживай

























Winfried Menninghaus и
коллеги
Институт эмпирической
эстетики Макса Планка.

«оттоклнуться и обнять»

Фактор дистанцирования
(не со мной, было давно и
пр.)

Фактор обятия
(техническое совершенство
работы, контрасты сюжета,
символическое значение,
хэппи-энд)

Джон Констебл (1776—1837)
Гроза у побережья Брайтона . 1824—1828



Кацусика Хокусай (1760 — 1849)

В морских волнах у Канагава (Большая волна). 1823–1829

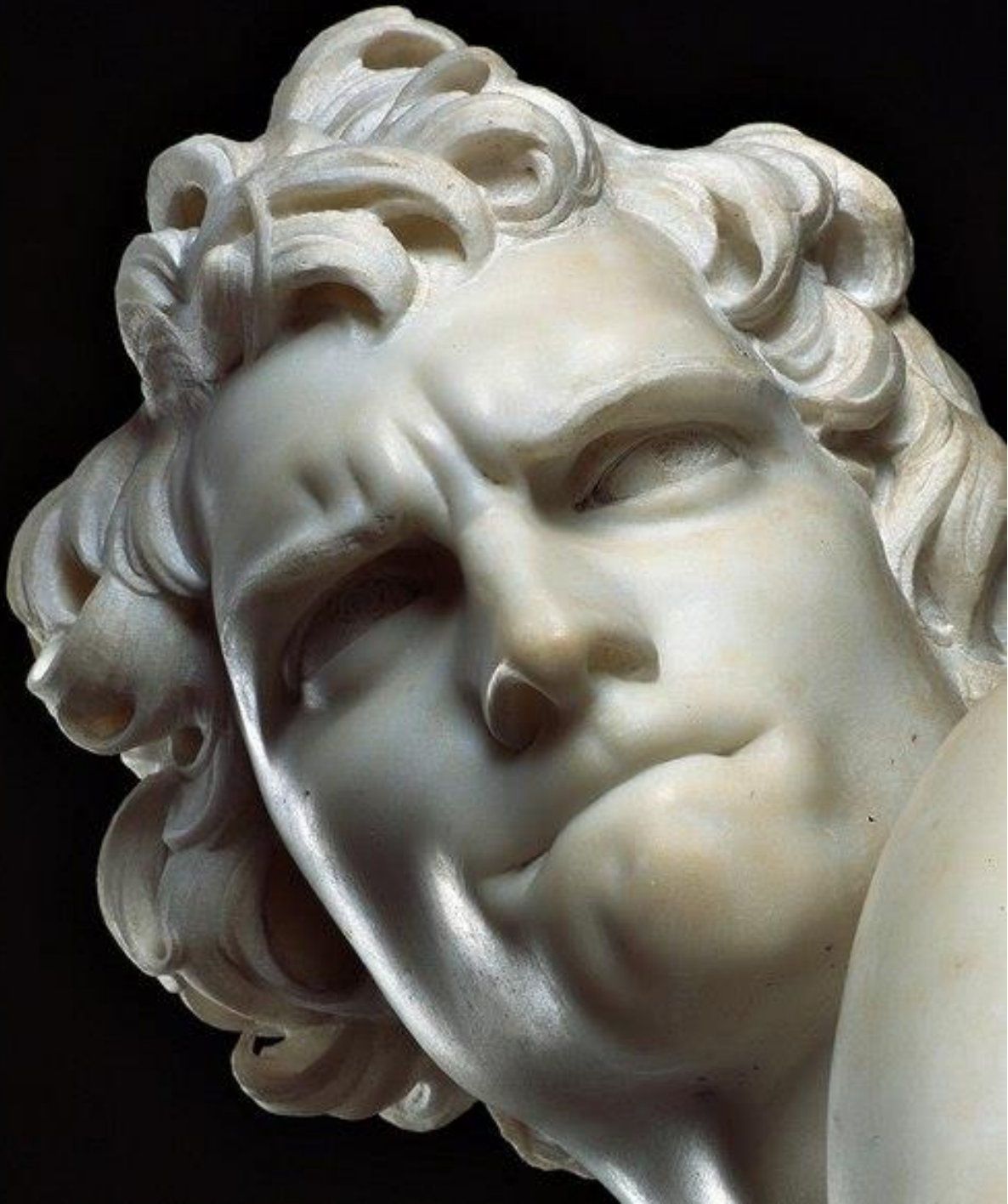


Бюст Людовика XIV
Джованни Лоренцо Бернини
1665, 105×99×46 см





Джованни Лоренцо
Бернини
«Экстаз Святой Терезы»
1645-1652
(фрагмент)



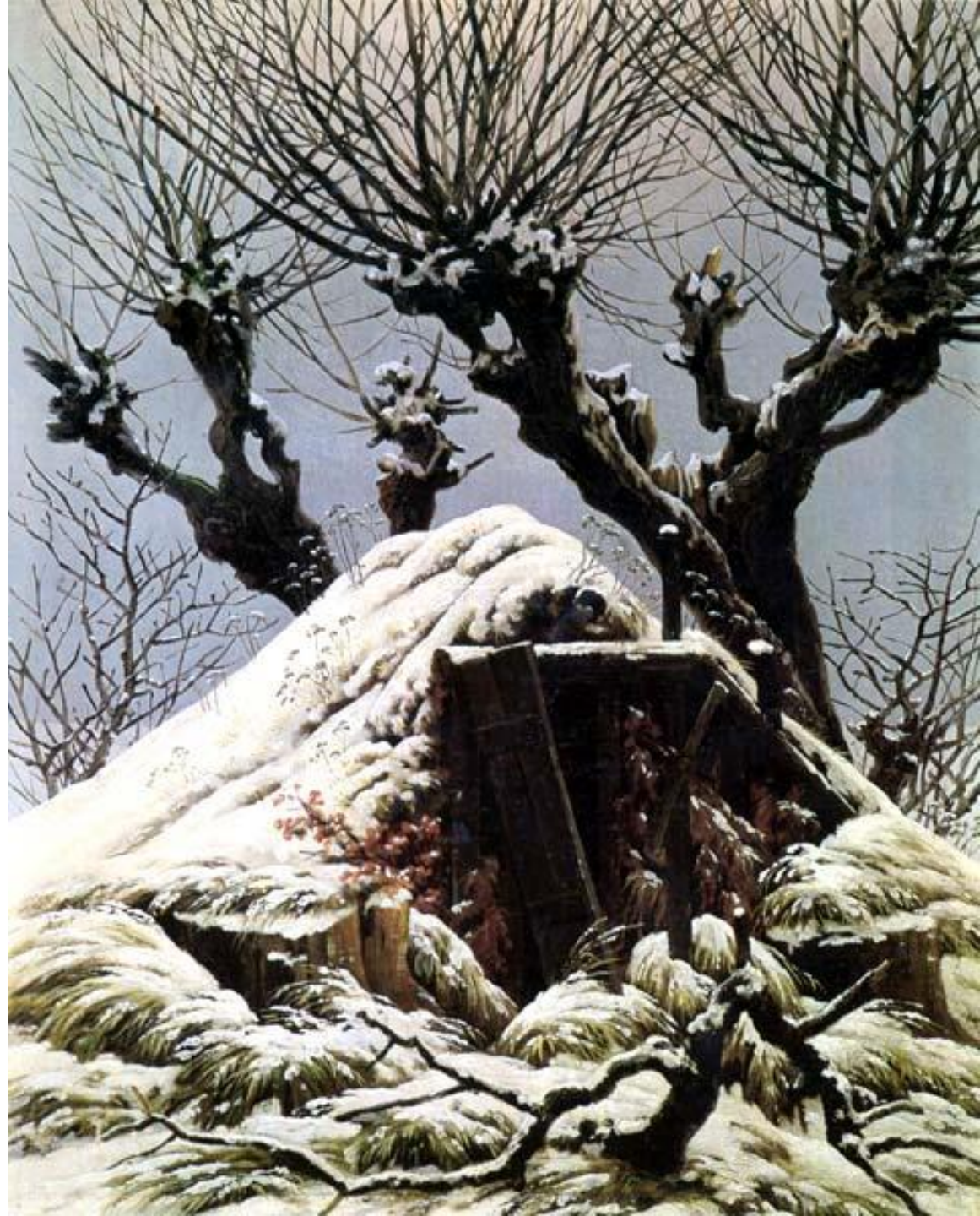




«Пейзаж с конькобежцами и ловушкой для птиц» 1565







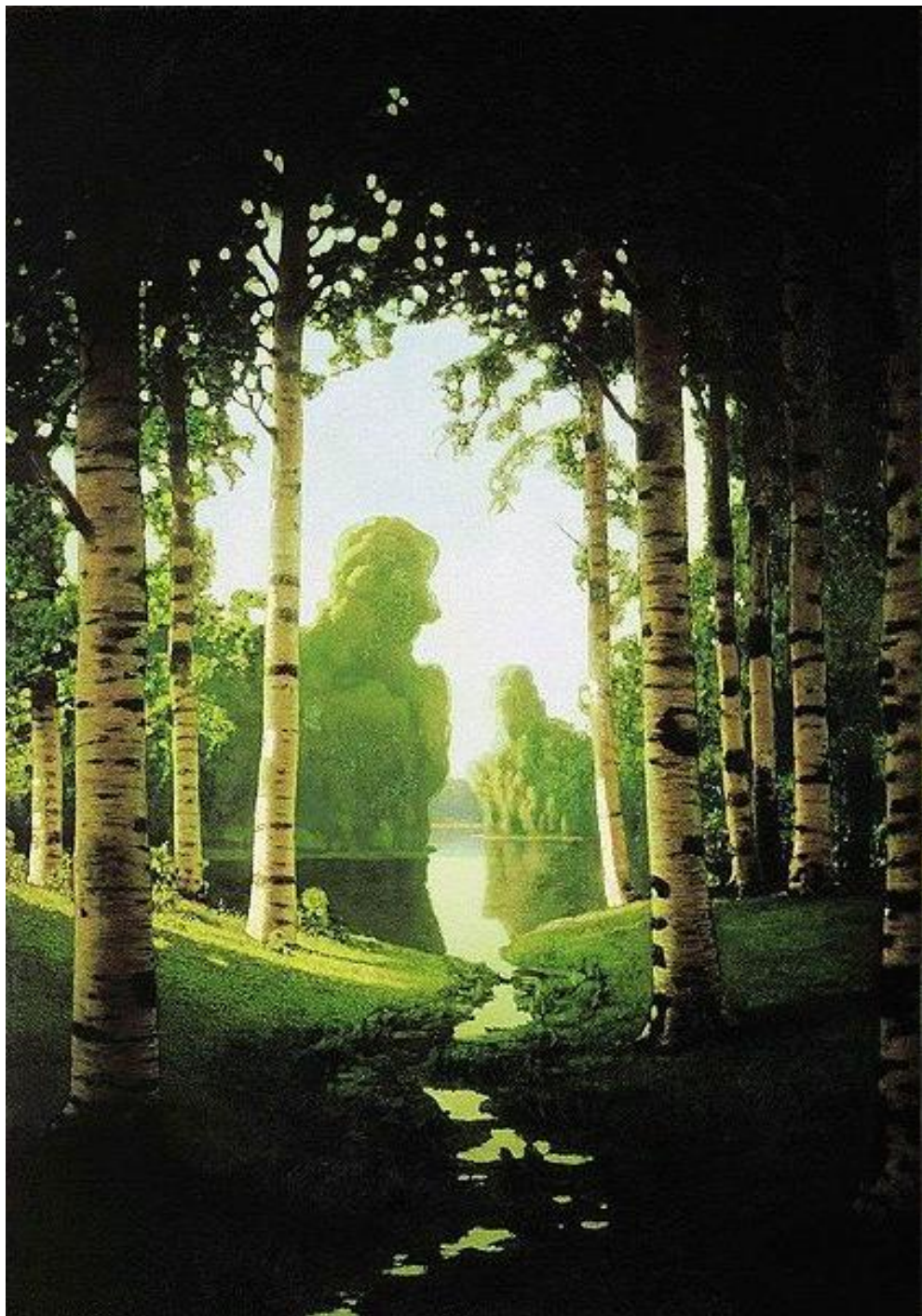
Архип Куинджи (1841-1910)
«Море. Крым.» (1898-1908)





Архип Куинджи (1841-1910)
«Ладожское озеро» (1873)
Иллюзия света была его богом,
и не было художника,
равного ему в достижении
этого чуда живописи
Илья Ефимович Репин

Архип Куинджи (1841-1910)
«Берёзовая роща» (1901)



«Родина». (1886г.) Третьяковская галерея.
Апполинарий Васнецов.

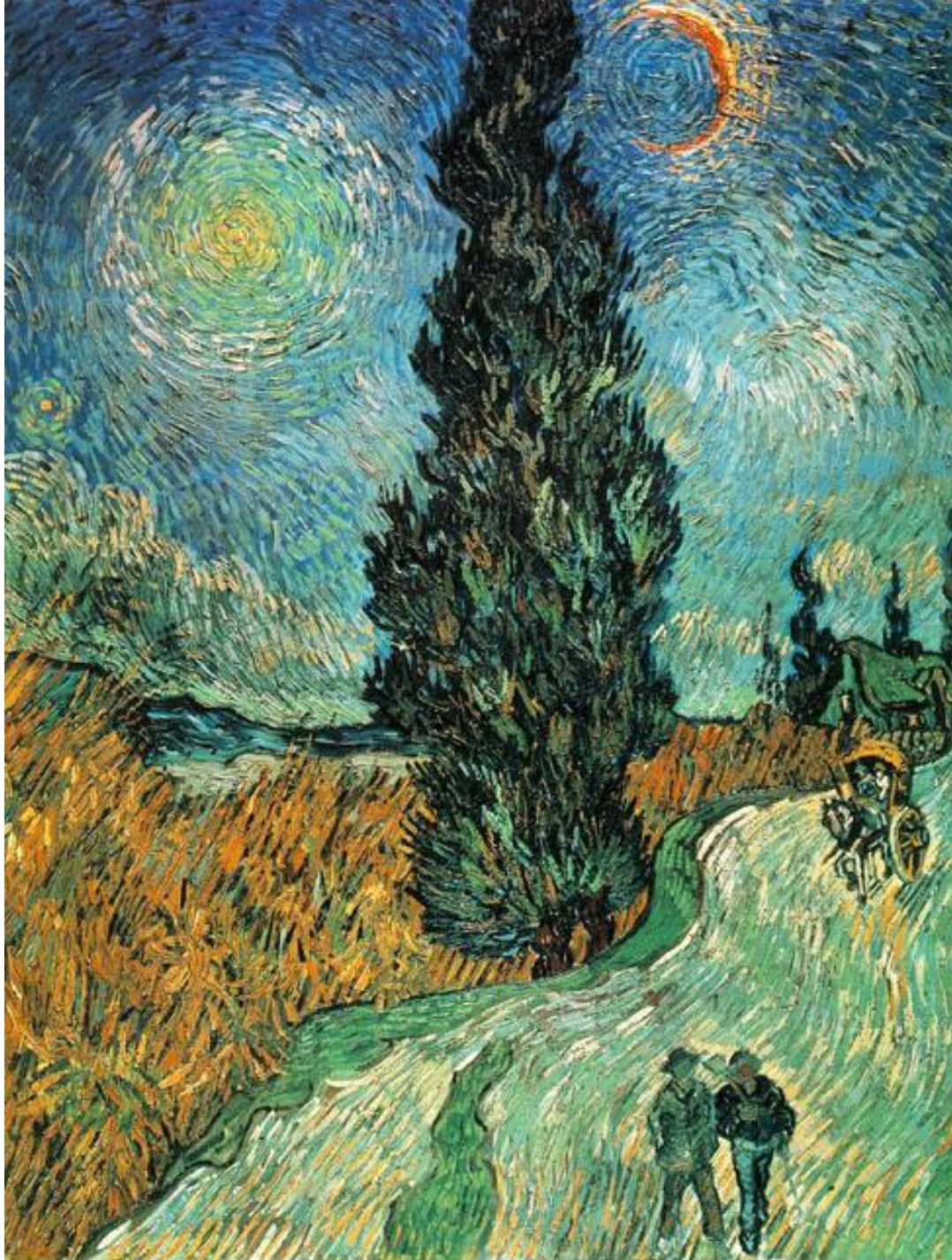


Вечерний звон 1892, 87×108 см





Винсент Ван Гог (1853-1890)
"Деревья в больничном
саду". 1889 г.



Винсент Ван Гог
(1853-1890)
"Дорога с кипарисом и
звездой".
1890 г.

"Ветви миндального дерева в цвету". 1890 г. (в честь рождения племянника)



Ян Вермеер. Вид Дельфта (1660/1661, Маурицхёйс, Гаага)

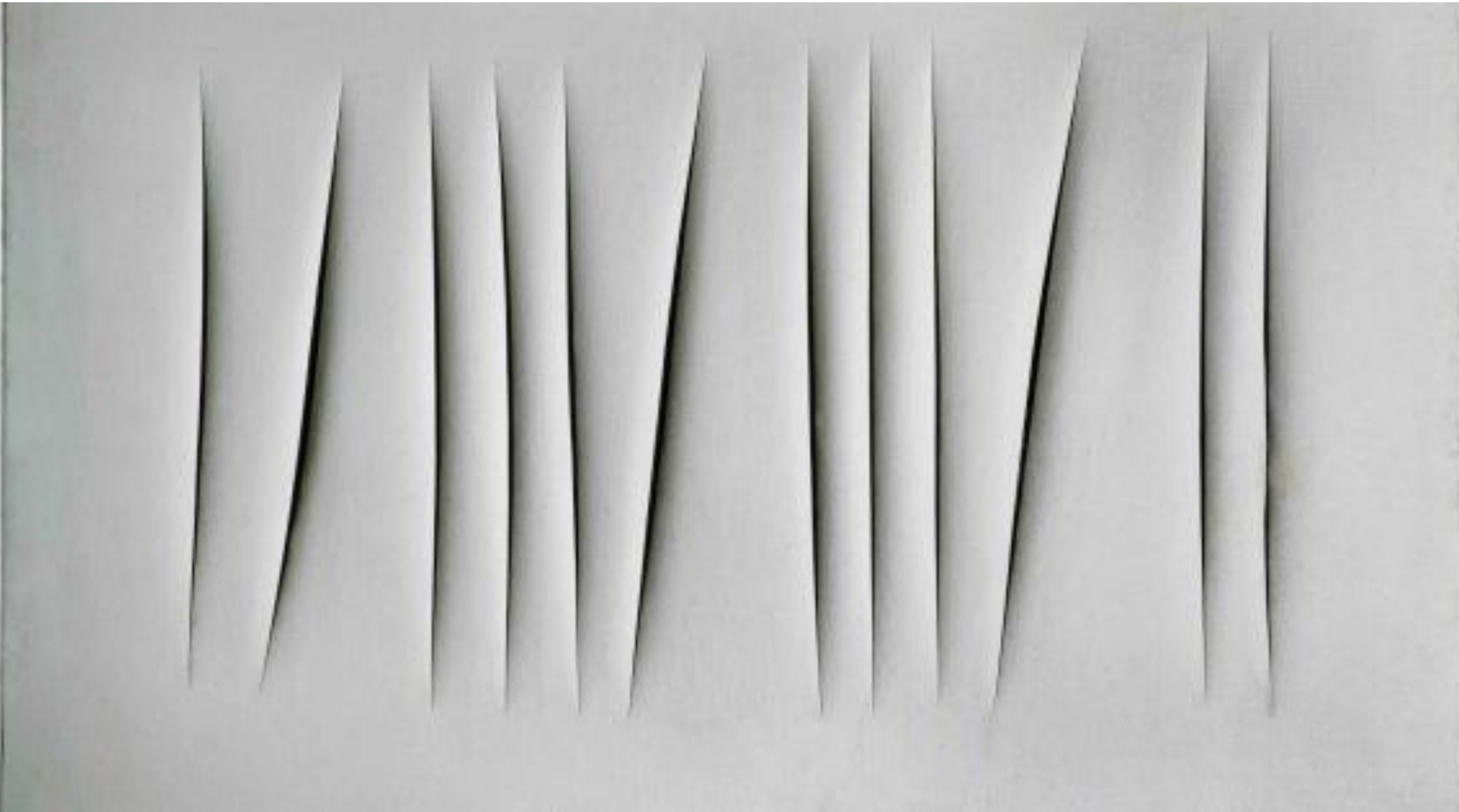




"Звездная ночь". Июнь 1889 г. Холст, масло. 73x92 см.



Лучо Фонтана (итал. Lucio Fontana, 1899 — 1968)









Small informational label on the wall.



Small informational label on the wall.

Jack the Dripper Фото: Ханс Намут



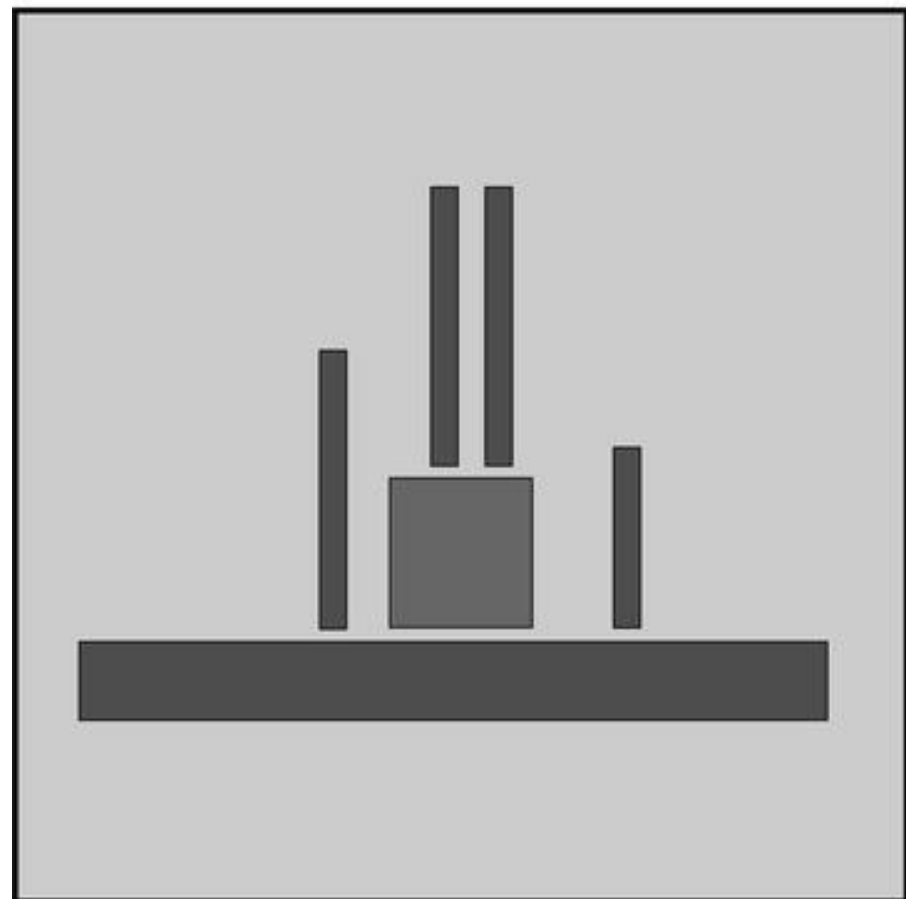




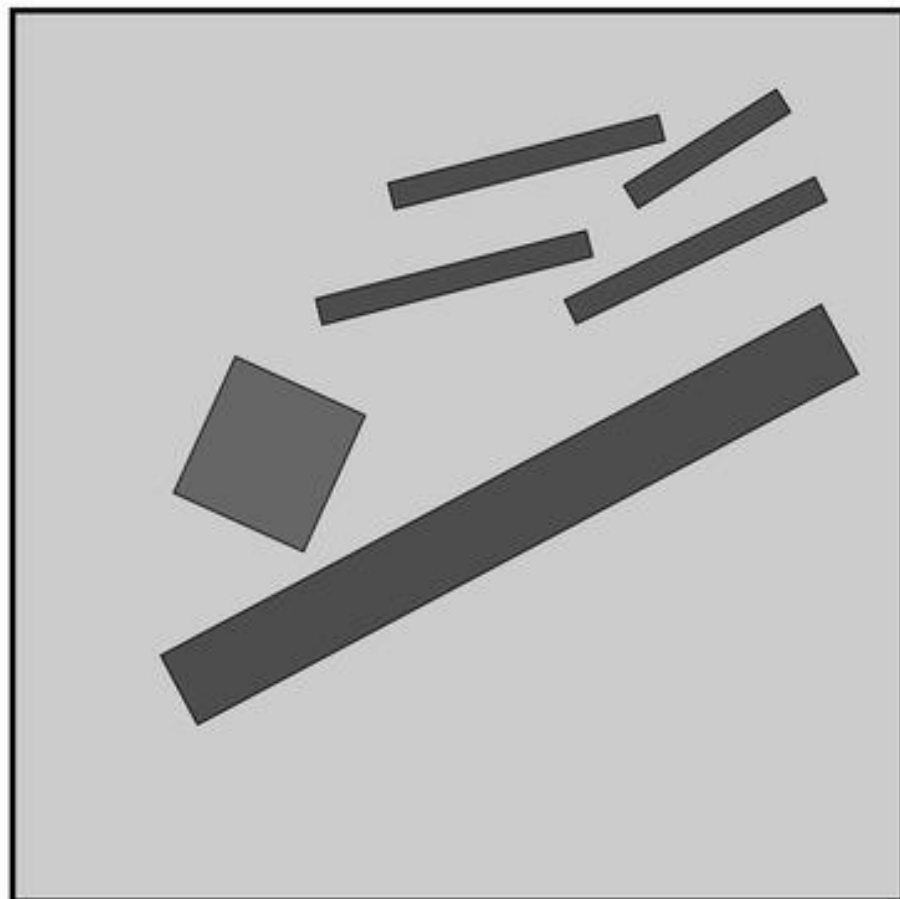
Выставка, посвященная 30-летию
Музея современного искусства в Лос-Анджелесе
2009.



Статика



Динамика





Пётр Петрович Заболотский
(1842-1916)

«Портрет Александра III»,
1889, Государственный
Русский музей









Одигитрия Смоленская.
Дионисий. 1482 г. ГТГ.



Микеланджело (1475-1564) Пьета 1500
«О дева мать, дочь своего же сына» (Рай, 33:1) Данте







Утагава (Андо) Хиросигэ
Камеяма. Ясная погода после снегопада.
1833—34 гравюра. 253 × 328 см
Академия искусств Гонолулу, Гавайи





Эдгар Дега (1834-1917)
"Танцевальный класс в Опера". 1872 г.
"Рисуйте линии, молодой человек,
как можно больше, по памяти или с натуры". Энгр





Казимир
Малевич
(1879 - 1935)
Супрематизм
1916



Василий Кандинский (1866-1944)
"Решительное розовое" 1932

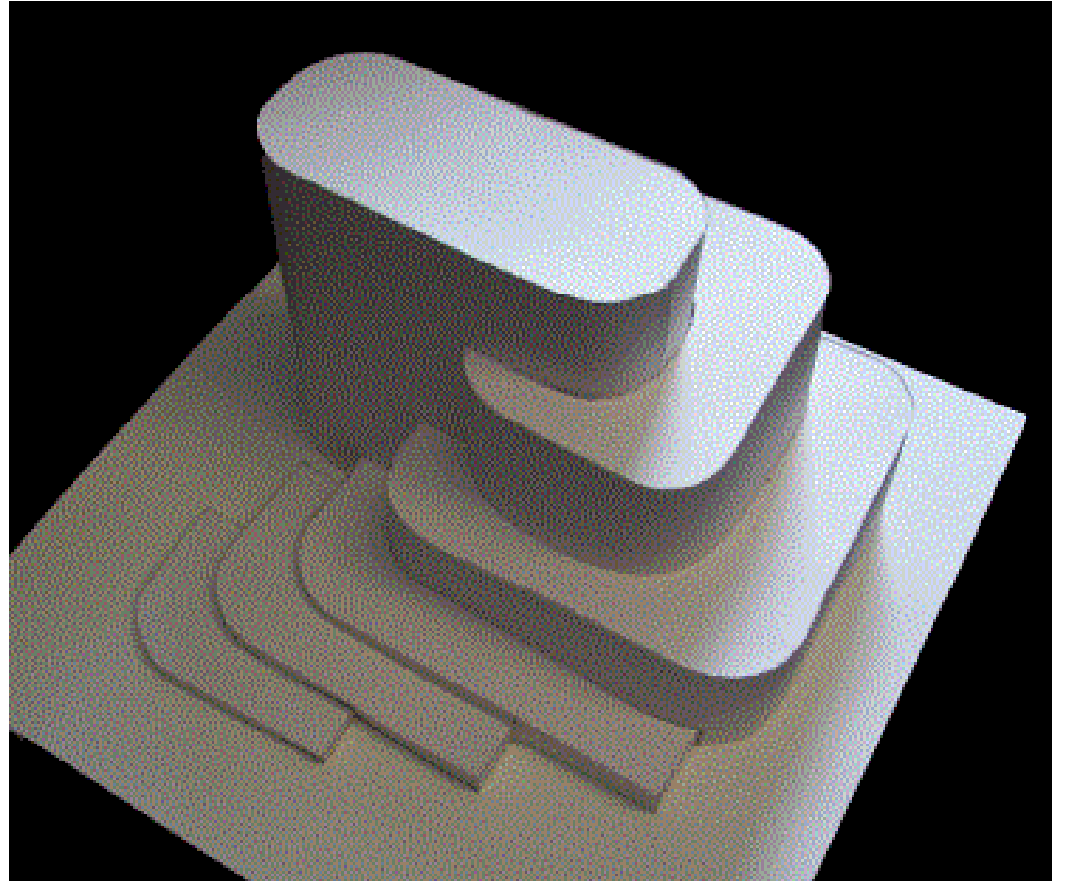
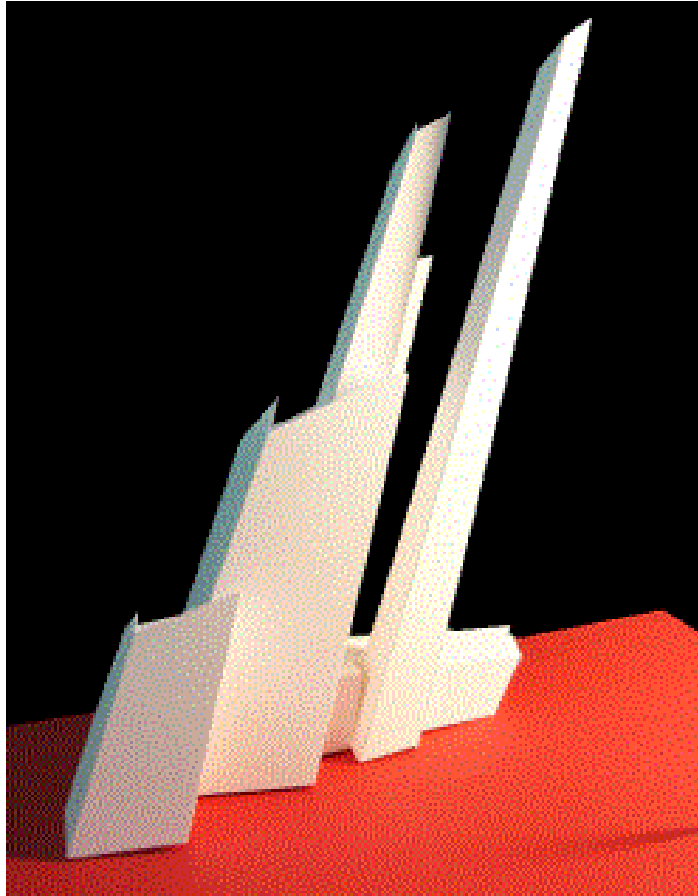


Церковь Мадлен (фр. l'église de la Madeleine), храм Славы Великой Армии.
церковь Святой Марии Магдалины 1806





Сиракузы. Италия.
Кафедральный собор
Девы Марии





Ренцо Пьяно (род. 1937). Центр Помпиду в Париже. 1977



Танцующий дом в Праге

Владо Милунич и
Фрэнк Гери
1994—1996



Юй Мин Пэй (Бэй Юймин) (1917-2019)
Строительство объекта 1985-1989





Френк Гэри (род.1929)
Корпус Массачусетского технологического университета (MIT) 2004



Фрэнк Гери (Frank Gehry)
Концертный зал Уолта Диснея в Лос-Анджелесе



Рэм Колхас (род. 1944)

Штаб-квартира ССТV (Центральное телевидение Китая) (2008).



Рем Колхас. Здание музея «Гараж» 2015



Центр мировой культуры короля Абдулазиза (Ithra) в Дахране. Саудовская Аравия. Арх. бюро Snøhetta 2017

